

BERGEN OP ZOOM - 'T FORT ZEEKANT FASE 1

10 wooneenheden voor verstandelijk gehandicapte senioren en jongeren (zorgwoningen) opdrachtgever Wonen West Brabant
opgeleverd 2005

Zorg



De opdracht is onderdeel van de stedelijke herstructurering van de wijk 't Fort en het gebied Zeekant te Bergen op Zoom en vervangt 300 verouderde woningen.

De zorgwoningen aan de Jan de Wittstraat maken deel uit van het voormalige Maycrete-terrein en zijn omringd door eengezinswoningen en schakelvilla's met dezelfde signatuur. De eveneens door HDZ ontworpen appartementengebouwen bevinden zich aan de overzijde van een driehoekig buurtplein. Deze zijn gegroepeerd rondom een gemeenschappelijke ommuurde binnentuin, geïnspireerd op de oude kloostergedachte.

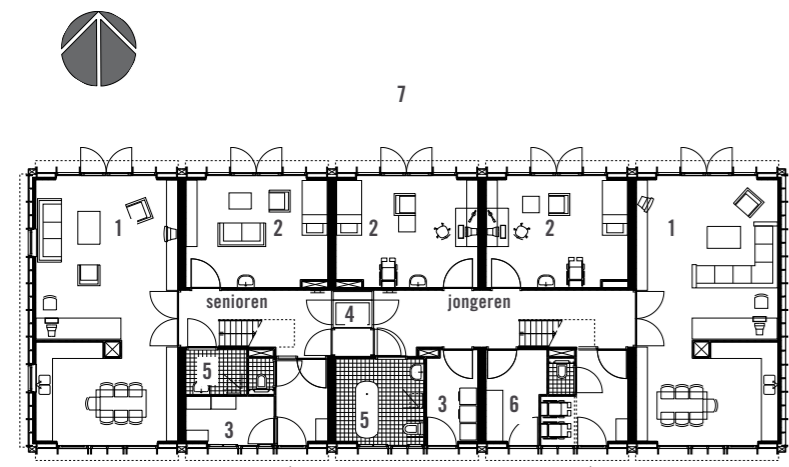
Het hoogteverschil in het terrein en de optionele dakopbouw van de naastgelegen woningen leveren een dynamisch en afwisselend straatbeeld op. De architectuur van de zorgwoningen komt overeen met die van de eengezinswoningen.



BERGEN OP ZOOM - 'T FORT ZEEKANT FASE 1

10 wooneenheden voor verstandelijk gehandicapte senioren en jongeren (zorgwoningen) opdrachtgever Wonen West Brabant opgeleverd 2005

Zorg



- BEGANE GROND
- | | |
|-------------------------------------|----------------------|
| 1. GEZAMENLIJKE KEUKEN EN WOONKAMER | 5. BADRUIMTE |
| 2. ZIT-SLAAPKAMER | 6. PROVISIERUIMTE |
| 3. BERGING EN WASRUIMTE | 7. GEZAMENLIJKE TUIN |
| 4. PLATEAULIFT | |

Dit tweelaagse complex met zorgwoningen biedt 24-uurs zorg en is opgezet voor tien meervoudig gehandicapte volwassenen. Intern is een scheiding aangebracht tussen senioren en jongeren, maar de zorgfuncties en de lift zijn door beide groepen afzonderlijk te gebruiken. Op de begane grond zijn twee woningen speciaal voor rolstoelgebruikers ingericht. Op de eerste verdieping is ruimte voor een slaapwacht gemaakt.

Er is rekening gehouden met een mogelijke toekomstige functieverandering waarbij binnen het bestaande casco bijvoorbeeld studenteneenheden of maximaal vijf eengezinswoningen gemaakt kunnen worden.

