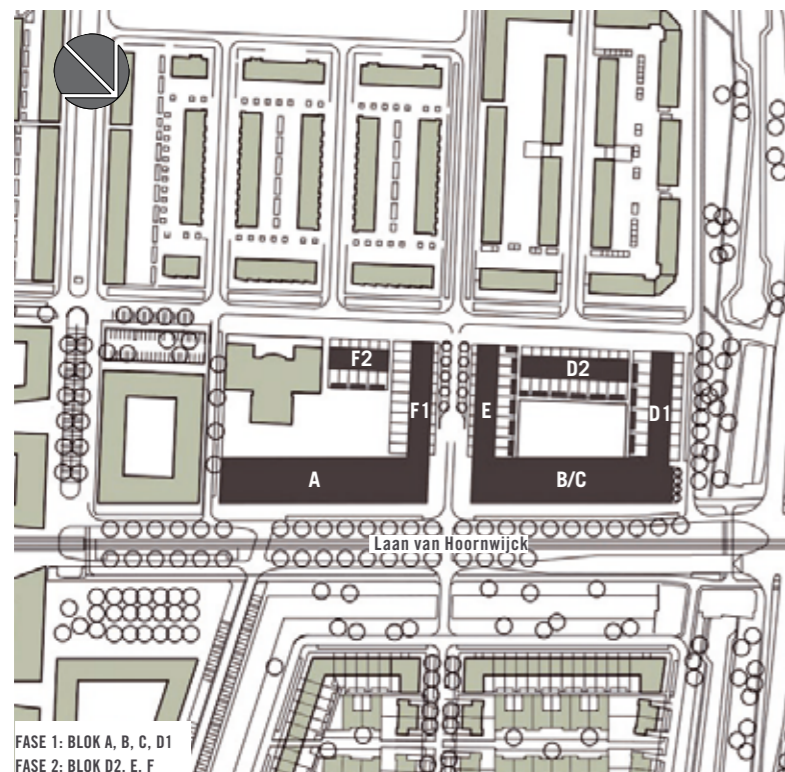


## DEN HAAG YPENBURG - 3 WEST

mix

multifunctionele plint (3700 m<sup>2</sup>) met apotheek, huisarts, twee consultatiebureaus, gezondheidscentrum, fysiotherapeut, kinderdagverblijf, school, kerk en inpassing Regionaal Instituut Beschermd Wonen, 23 eengezinswoningen, 111 appartementen en ondergrondse parkeergarage **opdrachtgever** Stichting Woonformatie Ypenburg / Ceres Projecten bouw **opgeleverd** 2007 - 2012  
genomineerd voor Woonaward Haaglanden 2008



Het project 3 WEST ligt aan de Laan van Hoornwijk, de toegangsweg tot Ypenburg. In twee stedelijke blokken die door een ondergrondse parkeergarage worden verbonden zijn de verschillende programmaonderdelen ondergebracht.

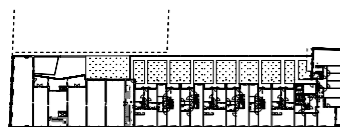
De ingewikkelde logistiek van het verplaatsen van tijdelijke voorzieningen en het complexe programma maken dit project tot een stadsvernieuwingsproject in een Vinexwijk.



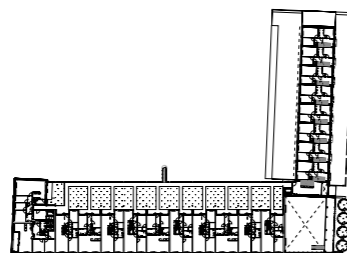
## DEN HAAG YPENBURG - 3 WEST

multifunctionele plint (3700 m<sup>2</sup>), kinderdagverblijf, school, kerk, 23 eengezinswoningen, 111 appartementen en ondergrondse parkeergarage, opdrachtgever Stichting Woonformatie Ypenburg / Ceres Projecten opgeleverd 2007 - 2012

mix

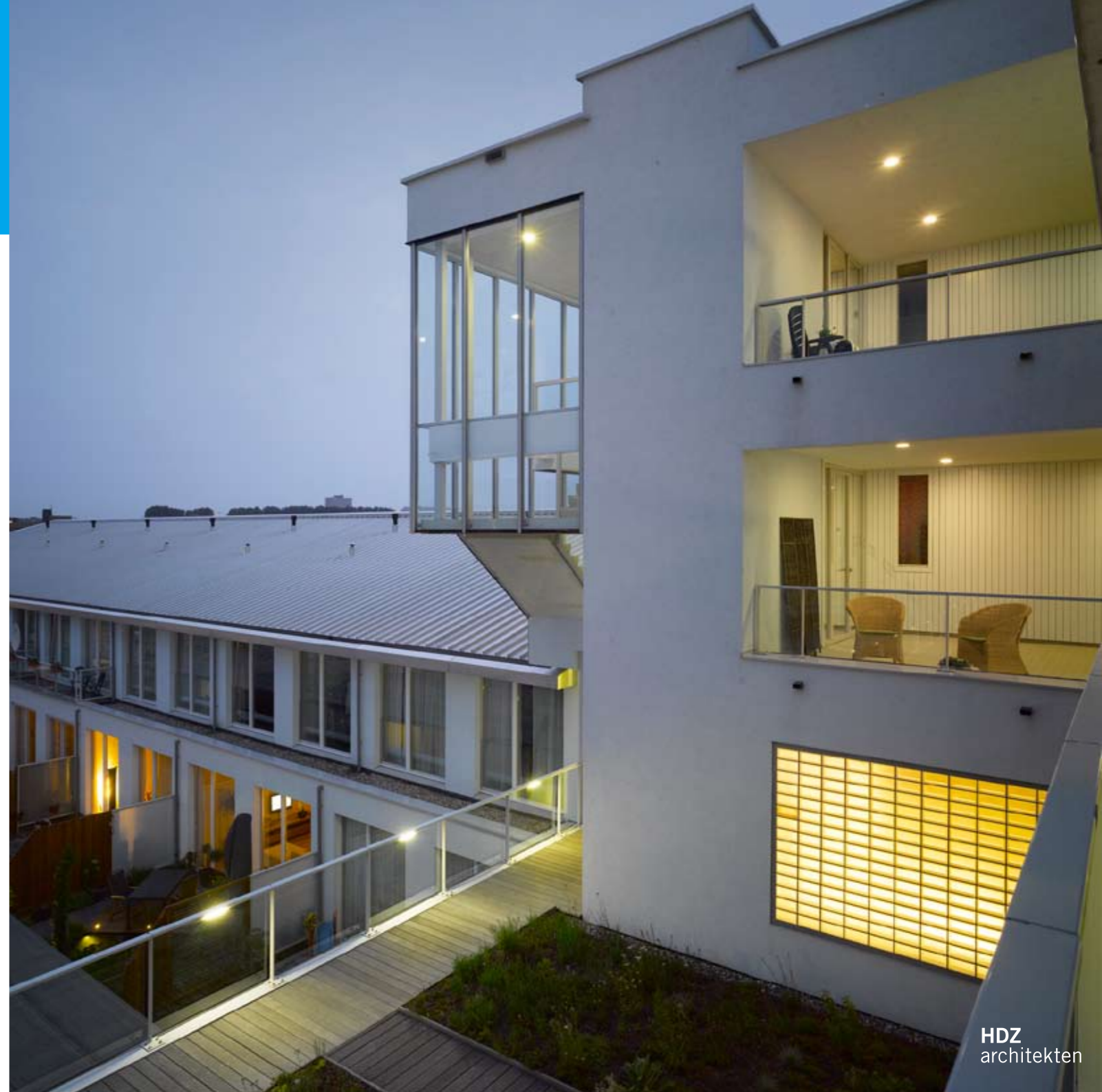


EERSTE VERDIEPING



BEGANE GROND

In de multifunctionele plint op de begane grond zijn alle verhuurbare ruimten gesitueerd. Ons bureau heeft het interieur voor de uitbreiding van basisschool De Vlieger, kindercentrum Het Luchtkasteel en de Samen Op Weg-kerk ontworpen. Voor het Regionaal Instituut voor Beschermd Wonen, een gezondheidscentrum en een consultatiebureau hebben wij, in nauw overleg met de respectievelijke interieurarchitecten, de gevels ontworpen. De gevels op de begane grond zijn zo transparant mogelijk en liggen 80 cm terug. De gevelelementen verspringen in diepte en zijn, afhankelijk van de achterliggende functie, gevuld met transparant glas of geëmailleerd glas. De voorgevel van de bovenbouw is gecomponeerd met één raamtype en heeft daardoor een stedelijk karakter. Achter deze gevel gaan drie verschillende plattegrondvarianten schuil. Aan de achtergevel zorgt deze mix van verschillende woningtypen juist voor een gevarieerd gevelbeeld.



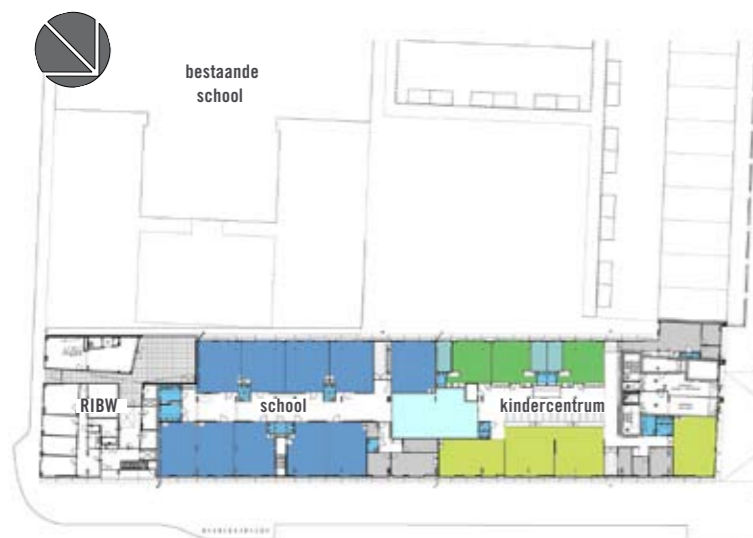


## DEN HAAG YPENBURG - SCHOOL EN KINDERCENTRUM

uitbreiding basisschool De Vlieger, kindercentrum Het Luchtkasteel voor Stichting Rijswijkse Kinderopvang

opdrachtgever Ceres projecten **opgeleverd** 2006

jong



Basisschool De Vlieger en kindercentrum Het Luchtkasteel bevinden zich op de begane grond van het eerste gebouwdeel in deelplan 3 WEST in Ypenburg. Het casco van het gebouw wordt bepaald door de bovengelegen appartementen en de ondergrondse parkeergarage. Binnen dit vaste stramien is het mogelijk gebleken een ruime school en een kindercentrum te ontwerpen. Centraal in de plattegrond ligt het speellokaal. Dit speellokaal kan door beiden worden gebruikt. De ruime centrale hal met keuken vormt het hart van het kindercentrum. Hierin kunnen allerlei gezamenlijke activiteiten plaatsvinden. De kinderdagverblijfgroepen en aangrenzende slaapruijnten bevinden zich aan het binnenterrein en hebben allen direct toegang daartoe.

