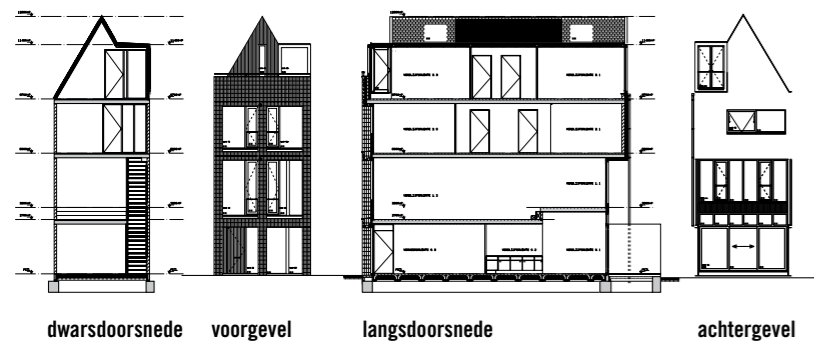
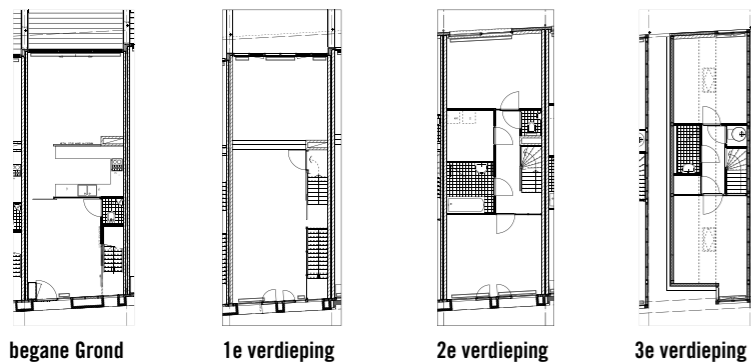


LEIDEN - GARENMARKT

5 luxe koopwoningen in historische context **opdrachtgever** Gemeente Leiden

thuis



Aan de Garenmarkt in Leiden zijn door HDZ vijf archetypische stadshuizen ontworpen. In overeenstemming met het archetype zijn de woningen smal en diep. De nadelen hiervan zijn in de doorsnede gecompenseerd. Door de eerste verdiepingvloer in twee niveaus te verdelen ontstaan een verhoogde tuinkamer én een verhoogde bel-etage.

In beeld refereert het plan aan de directe omgeving. De vijf woningen hebben identieke plattegronden. Met drie verschillende gevels is gevarieerd om een 'authentieke' grachtenwand te realiseren. Eén geveltype is voorzien van houten louvre's. De andere twee zijn metselwerk gevels met hoge ramen.

